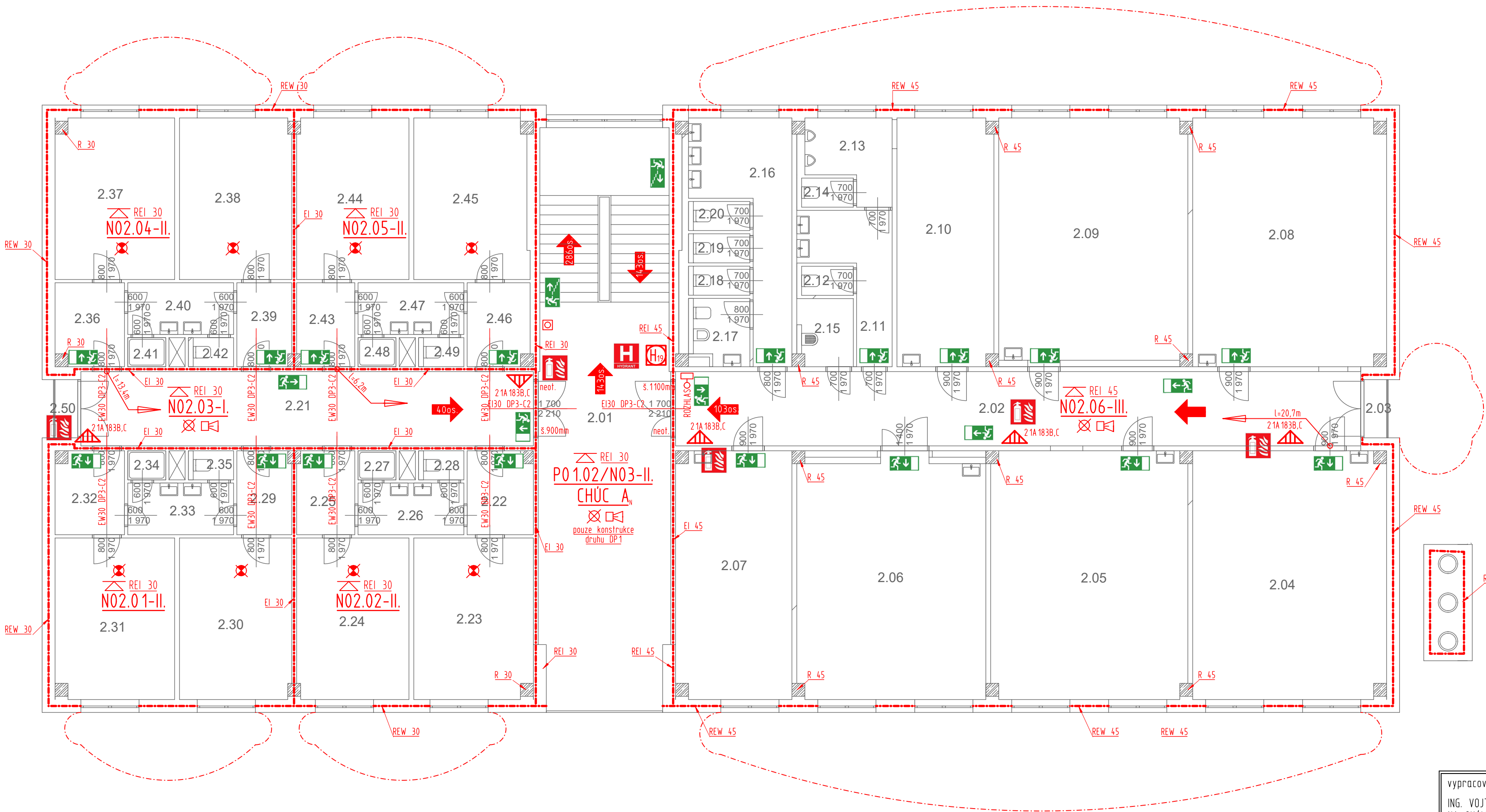
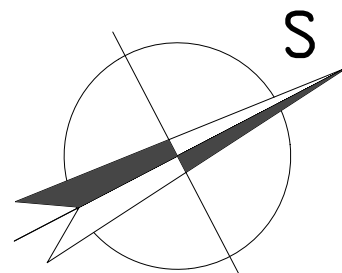


POŽÁRNĚ BEZPEČNOSTNÍ ŘEŠENÍ - PŮDORYS 2NP

Č.	Název místnosti	Plocha (m2)
2.01	HALA + SCHODIŠTĚ	72,95
2.02	CHODBA ŠKOLA	48,76
2.03	LODŽIE	1,98
2.04	UČEBNA VT	45,84
2.05	UČEBNA VT	46,52
2.06	UČEBNA - RUČNÍ DÍLNA	43,18
2.07	KABINET	27,36
2.08	UČEBNA VT	45,84
2.09	UČEBNA VT	43,90
2.10	KABINET	22,88
2.11	PŘEDSÍN CHLAPOCI	8,34
2.12	WC CHLAPOCI	1,44
2.13	PISOAR	5,85
2.14	WC CHLAPOCI	1,44
2.15	UKLIDOVÁ MÍSTNOST	3,46
2.16	PŘEDSÍN DIVKY	14,21
2.17	HYGIENICKÁ MÍSTNOST	3,46
2.18	WC DIVKY	1,58
2.19	WC DIVKY	1,58
2.20	WC DIVKY	1,58
2.21	CHODBA DOMOV MLÁDEŽE	32,20
2.22	PŘEDSÍN	5,17
2.23	POKOJ	18,30
2.24	POKOJ	17,31
2.25	PŘEDSÍN	4,63
2.26	UMYVÁRNA	5,24
2.27	SPRCHA	1,06
2.28	WC	1,13
2.29	PŘEDSÍN	4,37
2.30	POKOJ	17,31
2.31	POKOJ	18,30
2.32	PŘEDSÍN	5,43
2.33	UMYVÁRNA	5,24
2.34	SPRCHA	1,06
2.35	WC	1,13
2.36	PŘEDSÍN	5,43
2.37	POKOJ	18,30
2.38	POKOJ	17,31
2.39	PŘEDSÍN	4,37
2.40	UMYVÁRNA	5,24
2.41	SPRCHA	1,06
2.42	PŘEDSÍN	1,13
2.43	PŘEDSÍN	4,63
2.44	POKOJ	17,31
2.45	POKOJ	17,49
2.46	PŘEDSÍN	4,95
2.47	UMYVÁRNA	5,24
2.48	SPRCHA	1,06
2.49	WC	1,13
2.50	LODŽIE	1,98
		686,66 m²



- LEGENDA ZNAČEK PO:
- NOVĚ hranice požárního úseku
  - NOVĚ hranice požárně nebezpečného prostoru
  - Typ chráněné únikové cesty a jejího větrání
  - P.Ú. sřížený EPS
  - P.Ú. vybavený ZOKT
  - Směr evakuace osob s předpokládaným počtem v daném místě
  - hodnoty označené \* představují lokální maximum
  - osoby započteny do celkového množství v rámci jiných částí stavby
  - tlačítko otevření větrání CHUC (přivodní i odvodní otvor)
  - vnější zábleskový maják
  - P.Ú. vybaven vnitřními poplachovými sirénami/ domovním rozhlasem
  - P.Ú. vybaven nouzovým osvětlením
  - zařízení autonomní detekce a signalizace
  - ovládací panel domovního rozhlasu s mikrofonem
  - Označení požárního úseku - stupně požárního nebezpečí daného PÚ
  - Požadovaná požární odolnost stropní konstrukce
  - Požadovaná požární odolnost konstrukce podhledu
  - Požadovaná požární odolnost ostatních konstrukcí
  - Přenosný hasicí přístroj, hasicí schopnost
  - Vnitřní hydrantový systém, dimenze
  - bezpečnostní značení dle ČSN ISO 3864-1, ČSN ISO 3864-4 a ČSN EN ISO 7010
  - vyznačené tabulky ve fotoluminiscenčním provedení
  - nebo integrované/osvětleny nouzovým osvětlením
  - Značení začátku únikové cesty
  - s uvedenou délkou únikové cesty
- PROSTUPY:
- Všechny prostupy rozvodných potrubí a kabelů požárně dělicími konstrukcemi budou řešeny dle 6.2. ČSN 730810 s odkazem na další platné normy - v tomto případě ČSN 73 0802 čl. 11.1. Prostupy budou v případě nutnosti utěsněny realizací požárně bezpečnostního zařízení - výrobku požární přepážky nebo uprávky s požární odolností shodnou s požární odolností požárně dělicí konstrukce. Pokud by potrubí nebo kabely měly menší světlé průřezové plochy/počty, nebo měla třídu reakce na oheň A1, A2, které nevyžadují zvláštní požární utěsnění musí být prostupy řešeny tak, že bude konstrukce dotažena až k vnějším povrchům prostupujících zařízení a to ve stejné skladbě a se stejnou požární odolností jakou má požárně dělicí konstrukce.



vypracoval: ING. VOJTĚCH MERENUS NA SKÁLE 1126 286 01 ČASLAV	autorizoval: ING. ALENA KUKRALOVÁ BLUDOV 30 286 01 ČASLAV		 Ing. Vojtěch Merenus projektční kancelář projekty pozemních staveb požární bezpečnost staveb kancelář: Nad Rezkovcem, 1801 286 01 Častlav IČ: 746 130 14 mobil: 724 125 511 info@ProjekteMerenus.cz
číslo zakázky: VM202056	investor: Pardubický kraj, IČ 70892822 Komenského náměstí 125, 532 11 Pardubice		
stavba: <b>Gymnázium a SOŠ Přelouč -rekonstrukce interiérů DM, Jaselská 1507, Přelouč</b>	část projektu: D. DOKUMENTACE OBJEKTU díl projektu: D.1. DOKUMENTACE STAVEBNÍHO OBJEKTU profese: D.1.3. POŽÁRNĚ BEZPEČNOSTNÍ ŘEŠENÍ objekt: S001 - DOMOV MLÁDEŽE A TECHNICKÉ UČEBNY výkres: <b>PŮDORYS 2NP POŽÁRNĚ BEZPEČNOSTNÍ ŘEŠENÍ</b>	stupeň: DPS revize: 0-12/2020 měřítko: <b>1:100</b> formát: A4 datum: Prosinec 2020 číslo dokumentu: <b>D.1.3.b.004</b>	